

## CAFI, qu'est-ce que c'est ?

CAFI - l'Initiative pour la forêt d'Afrique centrale - est un partenariat unique qui rassemble:

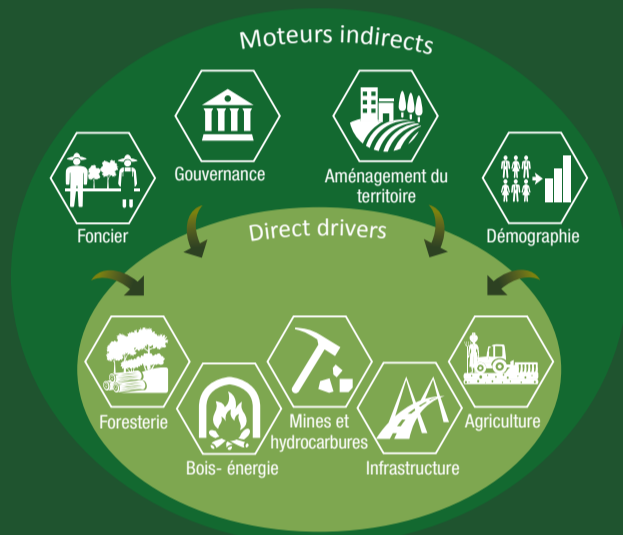
- Les pays partenaires d'Afrique centrale: République centrafricaine, République démocratique du Congo, Cameroun, la République du Congo, Gabon et Guinée équatoriale
- Une coalition de donateurs: l'Allemagne, la France, la Norvège, le Royaume-Uni, et l'Union européenne
- Le Brésil comme partenaire Sud-Sud.

CAFI agit comme une plate-forme de coordination, d'apprentissage et de partenariat entre pays.

L'objectif de CAFI est de reconnaître et préserver la valeur des forêts dans la région afin d'atténuer les changements climatiques, réduire la pauvreté et contribuer au développement durable.

## Aborder les moteurs de manière concertée

Un certain nombre de moteurs interconnectés cause la perte des forêts d'Afrique centrale. De ce fait, les réductions d'émissions doivent provenir de politiques et de mesures fortes qui répondent à tous les moteurs schématisés ci-dessous:



## Comment fonctionne CAFI?

- Les décisions sont prises par un Conseil d'administration, appuyé par un Secrétariat restreint.
- Le Fonds de CAFI est hébergé par le Bureau des Fonds Fiduciaires Multipartenaires du PNUD. Ce Fonds assure la cohérence, la coordination et l'efficacité grâce à l'harmonisation des approbations, des décaissements, du suivi et des rapports.
- Les donateurs qui font partie de l'Initiative peuvent apporter leur soutien financier soit au travers du Fonds, soit par des canaux bilatéraux mais de manière coordonnée.

CAFI est une initiative unique qui soutient des investissements nationaux stratégiques et holistiques sur la REDD + et le développement sobre en émissions, tout en se concentrant sur les pays d'Afrique centrale à haut couvert forestier.



INITIATIVE  
POUR LA  
FORÊT DE  
L'AFRIQUE  
CENTRALE

## Vers un changement de paradigme

L'objectif de CAFI sera atteint grâce à un soutien international accru à des interventions transformatrices basées sur des cadres d'investissement REDD+ et de développement sobre en émissions.

Selon la dynamique des moteurs spécifiques à chaque pays, CAFI soutient les actions nationales qui combinent:

- Des pratiques agricoles durables avec moins de conversion des terres forestières et plus de sécurité alimentaire
- Des alternatives durables au bois-énergie
- Un renforcement des capacités des institutions et des cadres juridiques du secteur forestier afin de promouvoir, appliquer et faire le suivi d'une gestion durable des forêts
- Des projets d'infrastructures et miniers qui réduisent leur empreinte
- Des décisions relatives à l'aménagement du territoire qui assurent une représentation équilibrée des intérêts sectoriels et visent à préserver les forêts
- Une meilleure sécurité foncière, qui n'incite pas à la conversion des forêts
- Une croissance démographique et une migration vers les forêts ralenties
- De meilleurs cadres de gouvernance, avec pour résultat des permis et régimes fiscaux qui ne poussent les acteurs économiques ni à la conversion des forêts ni vers des activités illégales.

## Assurer le succès de CAFI

Le succès dépendra de la capacité des gouvernements d'Afrique centrale à combiner et séquencer différentes interventions sectorielles afin d'atténuer les effets de rebond (comme par exemple des investissements agricoles qui déclencheraient un défrichement des forêts) et de créer des conditions qui faciliteront les investissements sectoriels.

L'élaboration et la mise en œuvre de ces plans d'investissement complexes, qui couvrent différents secteurs, requiert un engagement politique de haut niveau et une capacité institutionnelle à fédérer, au travers d'un large mandat intersectoriel, afin de gérer efficacement la coordination intersectorielle.

CAFI assure ceci en:

- exigeant des arrangements institutionnels nationaux qui soient pris en charge par une entité intersectorielle
- offrant un financement significatif
- augmentant le profil politique
- permettant une approche coordonnée et synergique au travers de la mise en commun du soutien de plusieurs pays donateurs par le biais d'une seule initiative
- aligning its support to national frameworks that define clear priorities, even for non-CAFI funding and activities including the FIP, FCPF, bilateral support and FLEGT.

## S'engager ensemble pour obtenir des résultats

CAFI, en tant qu'initiative multipartenaires, permet de:

- Favoriser l'engagement politique et la volonté de réforme des pays partenaires
- Coordonner les ressources financières et accroître les avantages comparatifs des donateurs
- Exploiter le mieux possible les ressources vers des feuilles de route politiques ambitieuses
- Partager les risques entre plusieurs donateurs
- Créer une compréhension commune entre pays partenaires et donateurs sur le développement à faible émission dans la région.

## Pourquoi la forêt d'Afrique centrale ?



240 millions d'hectares de forêts

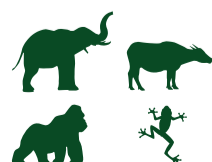


Un puits de carbone équivalent à 6 ans d'émissions mondiales

Accueille 60 millions de personnes

Nourrit 40 millions de personnes dans les centres urbains proches des forêts

Abrite de nombreuses espèces rares et menacées



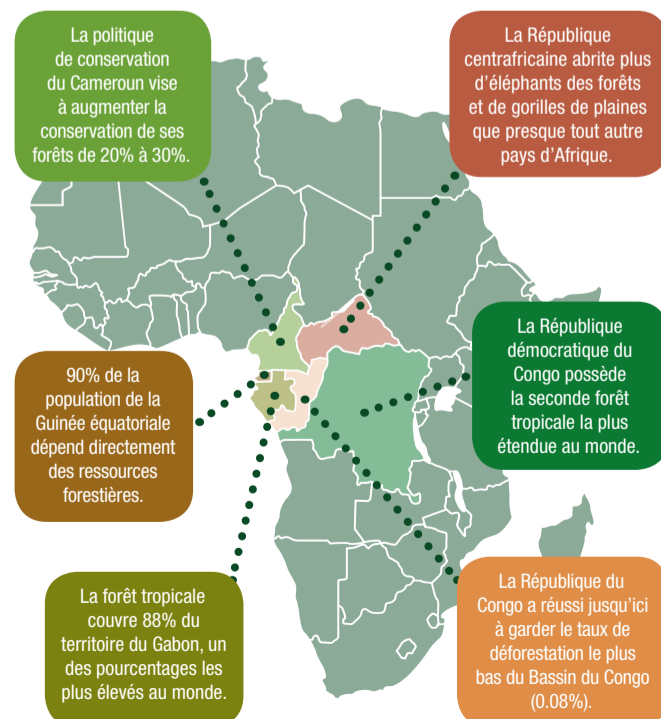
8,000 espèces de plantes sont endémiques

Les forêts sont le plus grand entrepôt de carbone après les océans. Elles jouent un rôle clé dans la lutte mondiale contre le changement climatique. Accroître les efforts dans le secteur forestier est essentiel pour atteindre l'ambition mondiale de maintenir la température globale bien en dessous de 2°C. Les forêts fournissent également de nombreux services écosystémiques et sociaux qui contribuent au bien-être humain.

L'Afrique centrale abrite la deuxième plus grande forêt tropicale du monde. Cette forêt, jusqu'ici plutôt épargnée, subit aujourd'hui des pressions croissantes. Les secteurs de l'affectation des terres et de la foresterie sont les principaux contributeurs aux émissions de gaz à effet de serre de cette région.

L'Afrique centrale fait face à des défis: pauvreté, inégalités (y compris entre les genres), insécurité alimentaire, revenus gouvernementaux insuffisants ou opaques, et un climat des affaires jugé peu favorable. Ces défis sont causés et aggravés par des faiblesses dans les cadres juridiques et institutionnels et des infrastructures et systèmes de gouvernance imparfaits. Mais cette région a aussi des atouts de taille car elle est riche en ressources naturelles (forêts, biodiversité, minéraux, pétrole, terres). Leur exploitation est une voie évidente vers la croissance économique.

Plusieurs pays de la région visent à devenir des économies émergentes dans les prochaines décennies; il est donc essentiel qu'ils atteignent cette ambition en maintenant un faible taux d'émissions et en préservant leurs forêts.



Pour plus d'information  
[www.cafi.org](http://www.cafi.org)